

Combio-868

Combio-868 JA 28 500.0001

Combio-868 RM 28 520.0001



HU Kezelési útmutató

A kezelési útmutatót őrizze meg!

| | |
|--|-------|
| Útmutatások a biztonsághoz | HU- 2 |
| Általános tudnivaló | HU- 3 |
| Rendeltetésszerű használat | HU- 3 |
| A rádiójel optimális használata | HU- 4 |
| Rögzítési lehetőségek | HU- 5 |
| Combio-868 JA relaxa hajtásokhoz | HU- 6 |
| Combio-868 RM csőmotorokhoz | HU- 7 |
| Csatlakoztatás és felszerelés | HU- 8 |
| Combio-868 JA relaxa hajtásokhoz | HU- 8 |
| Combio-868 RM elero csőhajtásokhoz, bedugható kábellel (végálláskapcsoló hajtás) .. | HU- 9 |
| Combio-868 RM elero csőhajtásokhoz, bedugható kábellel (ACS-E elektronika hajtás) redőnyökhöz | HU-10 |
| Combio-868 RM csőhajtásokhoz, nem bontható kábellel (végálláskapcsoló hajtás) .. | HU-11 |
| Combio-868 RM elero csőhajtásokhoz, nem bontható kábellel (CSM-E elektronika hajtás) textil napvédőhöz | HU-12 |
| Műszaki adatok | HU-13 |
| Útmutatások a hibakereséshez | HU-13 |



FIGYELMEZTETÉS!



Fontos útmutatások a biztonsághoz! Tartsa be az alábbi utasításokat.

Áramütés veszély.

A 230 V-os hálózatra csak ilyen munka végzésére jogosult szakembernek szabad csatlakozni.

- Vizsgálja meg rendszeresen, hogy a berendezés nem kopott-e el vagy nem rongálódott-e meg.
- A helyi áramszolgáltató előírásait, valamint a VDE 100 vizes és nedves helyiségekre vonatkozó rendelkezéseit a csatlakozáskor be kell tartani.
- Legyen figyelemmel az országos rendelkezésekre is.
- Csak eredeti **elero** alkatrészeket használjon fel változtatás nélkül.
- Ne engedjen senkit a berendezés közelébe, amíg nyugalomban áll.
- Ha a berendezésen munkát (pl. karbantartást) kell végeznie, mindig válassza le a berendezést az áramellátó hálózatról.
- Tartsa távol a gyerekeket a vezérlőktől.
- A vezérlést csak úgy szabad beépíteni, hogy eső ne érhesse.

Általános tudnivaló

A Combio-868 JA/RM rádió vevővel rádióhullámokkal működtetett motorrá bővítheti a váltóáramú hajtásait.

Rendeltetésszerű használat

A Combio-868 JA/RM készüléket **csak** redőny és napvédő, valamint relaxa (zsaluzia) működtetésére szabad használni.

- Tartsa szem előtt, hogy rádiós berendezéseket **nem** szabad üzemeltetni, ha az illető területen fokozott jelentőséggel bír az üzemszavar kockázata (pl. kórházakban, repülőtereken).
- A távirányítót csak olyan készülékeknél és berendezéseknél szabad használni, amelyeknél a kézi jeladóban vagy vevőben jelentkező működési zavar nem jelent veszélyt emberre, állatra vagy dologra nézve, vagy ahol az ebből eredő kockázatot más biztonsági berendezésekkel fedezik.
- A készülék semmiféle védelmet nem nyújt az üzemszerűen ugyanabban a frekvenciatartományban üzemelő más távközlő berendezések és végberendezések (így pl. rádiós berendezések).
- A rádióvevőt csak a gyártó által jóváhagyott készülékekkel és berendezésekkel szabad összekötni.

A rádiójel optimális használata

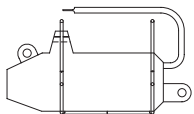
- Az antennát ne törje meg.
- Az antennát nem szabad lerövidíteni vagy meghosszabbítani.
- Gyenge vétel esetén az antennát helyezze máshova.
- Az antennát úgy helyezze el, hogy lehetőleg szabadon álljon.
- Az antenna nem érintkezhet fém tárgygal.
- Több vevő használata esetleg üzemszavarokhoz vezethet.

Útmutatás: Megzavarhatják a vételt az olyan rádiós berendezések, amelyek ugyanazon a frekvencián adnak.

Szem előtt kell tartani, hogy a rádiójelek hatótávolságát meghatározott törvények és az építési rendszabályok korlátozzák.

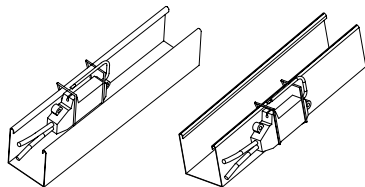
Rögzítési lehetőségek

Combio-868 JA



1. Dugja be a Combio-868 JA eszközt a rögzítőkapocsba.

Combio
kengyellel



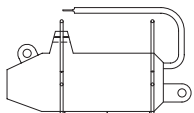
Kengyeles
Combio belül

Kengyeles
Combio kívül

2. Rögzítse a Combio-868 JA eszközt + kapcsot a csatorna belsején/vagy külsején.

Rögzítési lehetőségek

Combio-868 RM



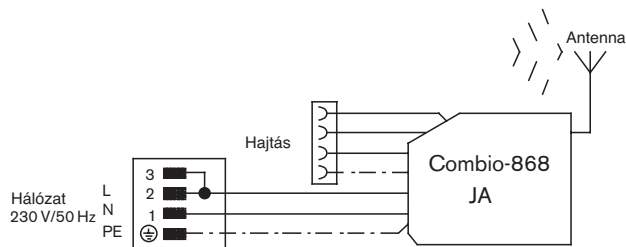
1. Ragassza rá a mellékelt ragasztószalagot a Combio-868 RM-re.

Combio
kengyellel

Combio-868 JA relaxa hajtásokhoz (28 500.0001)

A Combio-868 JA relaxa hajtásokkal történő használatra alkalmas. A Combio-868 JA-nak léptető üzemmódja van, amellyel pontos állásba lehet fordítani a lamellákat. Ha mindaddig nyomva tartja a kézi jeladón lévő gombot, amíg a LED rövid időre el nem alszik, a vevő öntartásba megy.

A kézi jeladóval lehet tárolni a lamellák közbenső helyzetét és valamelyik fordulási helyzetét (►► lásd a jeladó útmutatóját).



Útmutatás: Az antennát nem szabad lerövidíteni vagy meghosszabbítani.

Combio-868 RM csőmotorokhoz (28 520.0001)

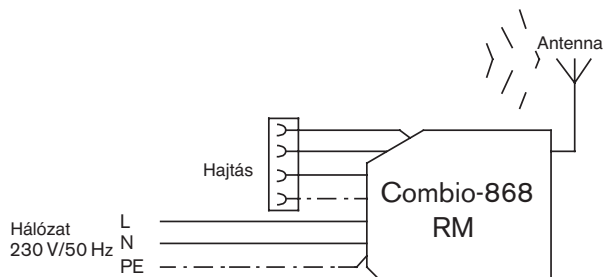
A Combio-868 RM csőmotorokkal együtt redőnyöknél és napvédő berendezéseknél történő használatra alkalmas.

Parancs kiadásakor a vevő azonnal öntartásba megy.

A kézi jeladóval valamelyik közbenső helyzetet tárolni lehet.

Azonfelül, napvédő berendezéseknél a napellenző anyag feszességét, redőnyöknél pedig szellőző helyzetet lehet programozni

(► lásd a jeladó útmutatóját).

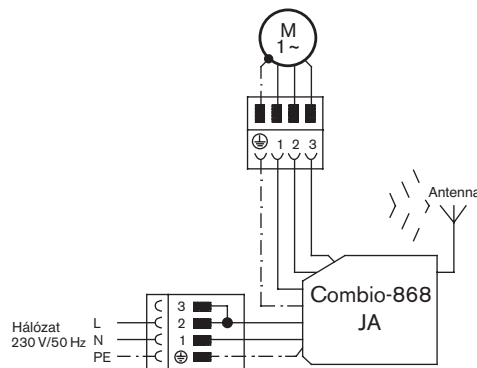


| Csatlakozás jelölése | Csatlakozóér színe |
|----------------------|--------------------|
| L | barna |
| N | kék |
| PE | zöld/sárga |

Útmutatás: Az antennát nem szabad lerövidíteni vagy meghosszabbítani.

Combio-868 JA relaxa hajtásokhoz

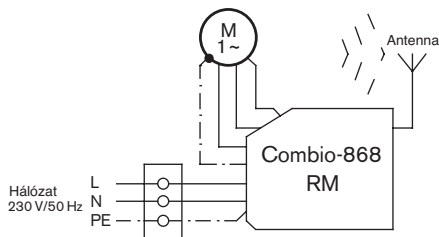
1. Helyezze üzembe a hajtást a szerelőkábelrel és állítsa be a végálláskapcsolót fenn és le.
2. Vigye el a ponyvát a szerelőkábelrel középpállásba.
3. Kapcsolja ki a hálózati feszültséget.
4. Húzza ki a szerelőkábelt.
5. Kösse össze a rádió vevő Hirschmann lengő aljzatát a hajtás csatlakozódugójával.
6. Kösse össze a rádió vevő Hirschmann lengő aljzatát a hálózati vezeték lengő aljzatával.



7. Erősítse le a rádió vevőt.
8. Kapcsolja vissza a hálózati feszültséget.
9. Tanítsa be a jeladót (► a jeladó útmutatóját).

Combio-868 RM elero csőhajtásokhoz, bedugható kábelrel (végálláskapcsoló hajtás)

1. Kapcsolja ki a hálózati feszültséget.
2. Csavarhúzóval nyomja el a hajtás készülécsatlakozójának reteszelőjét a vezeték felé.
3. Húzza ki a csatlakozódugót.
4. Dugja be a rádió vevő motorjának vezetékét a hajtásba.
5. Kösse össze szakszerűen a Combio-868 RM hálózati vezetékét a hálózati feszültséggel.

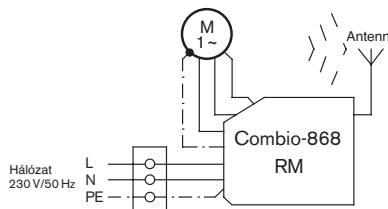


| Csatlakozás jelölése | Csatlakozóér színe |
|----------------------|--------------------|
| L | barna |
| N | kék |
| PE | zöld/sárga |

6. Erősítse le a rádió vevőt.
7. Kapcsolja vissza a hálózati feszültséget.
8. Tanítsa be a jeladót (►► a jeladó útmutatóját).
9. Szerelje fel a ponyvát és állítsa be a végálláskapcsolót.

Combio-868 RM elero csőhajtásokhoz, bedugható kábelrel (ACS-E elektronika hajtás) redőnyökhöz

1. Kapcsolja ki a hálózati feszültséget.
2. Csavarhúzóval nyomja el a hajtás készülécsatlakozójának reteszelőjét a vezeték felé.
3. Húzza ki a csatlakozódugót.
4. Dugja be a rádió vevő motorjának vezetékét a hajtásba.
5. Kösse össze szakszerűen a Combio-868 RM hálózati vezetékét a hálózati feszültséggel.



| Csatlakozás jelölése | Csatlakozóér színe |
|----------------------|--------------------|
| L | barna |
| N | kék |
| PE | zöld/sárga |

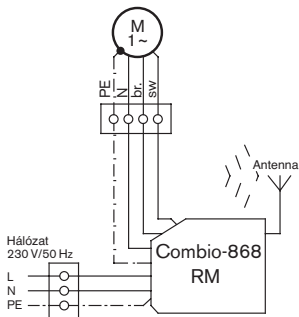
6. Erősítse le a rádió vevőt.
7. Kapcsolja vissza a hálózati feszültséget.
8. Tanítsa be a jeladót (►► a jeladó útmutatóját).

Útmutatás: Kézzel forgassa el a feltekerő tengelyt a megfelelő irányban.

9. Szerelje fel a ponyvát és öntanuló módban helyezze üzembe a hajtást.

Combio-868 RM csőhajtásokhoz, nem bontható kábellel (végállaskapcsoló hajtás)

1. Kapcsolja ki a hálózati feszültséget.
2. Vágja le a rádió vevő készülékcsatlakozóját.
3. Készítse elő a vezetéket a csatlakoztatásra (köpenyt és szigetelést távolítsa el).
4. Kösse össze szakszerűen a hajtás és a Combio-868 RM motorjának vezetékét szakszerűen (csatlakoztatásnál ügyeljen a színegyezésre).
5. Kösse össze szakszerűen a Combio-868 RM hálózati vezetékét a hálózati feszültséggel.



| Csatlakozás jelölése | Csatlakozóér színe |
|----------------------|--------------------|
| ▽/△ | barna |
| △/▽ | fekete |
| N | kék |
| PE | zöld/sárga |

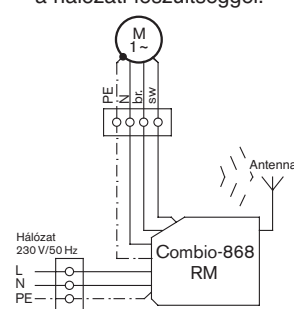
| Csatlakozás jelölése | Csatlakozóér színe |
|----------------------|--------------------|
| L | barna |
| N | kék |
| PE | zöld/sárga |

6. Erősítse le a rádió vevőt.
7. Kapcsolja vissza a hálózati feszültséget.
8. Tanítsa be a jeladót (►► a jeladó útmutatóját).
9. Szerelje fel a ponyvát és állítsa be a végállaskapcsolót, amennyiben még nem állította be a végállaskapcsolókat a szerelőkábelrel.

Combio-868 RM elero csőhajtásokhoz, nem bontható kábellel (CSM-E elektronika hajtás) textil napvédőhöz

Útmutatás: A CSM-E hajtásokat nem szabad a Combio-868 RM készüléken lévő készülékcsatlakozóval csatlakoztatni!

1. Helyezze üzembe a hajtást a szerelőkábelrel (véghelyzeteket programozza be).
2. Vigye el a ponyvát a szerelőkábelrel középpállásba.
3. **Kapcsolja ki a hálózati feszültséget.**
4. Kösse le a szerelőkábelt.
5. Vágja le a rádió vevő készülékcsatlakozóját.
6. Készítse elő a vezetéket a csatlakoztatásra (köpenyt és szigetelést távolítsa el).
7. Kösse össze szakszerűen a hajtás és a Combio-868 RM motorjának vezetékét szakszerűen (csatlakoztatásnál ügyeljen a színegyezésre).
8. Kösse össze szakszerűen a Combio-868 RM hálózati vezetékét a hálózati feszültséggel.



| Csatlakozás jelölése | Csatlakozóér színe |
|----------------------|--------------------|
| ▽/△ | barna |
| △/▽ | fekete |
| N | kék |
| PE | zöld/sárga |

| Csatlakozás jelölése | Csatlakozóér színe |
|----------------------|--------------------|
| L | barna |
| N | kék |
| PE | zöld/sárga |

10. Erősítse le a rádió vevőt.
11. Kapcsolja vissza a hálózati feszültséget.
12. Tanítsa be a jeladót (►► a jeladó útmutatóját).

| | Combio-868 JA (Reluxa hajtások) | Combio-868 RM (Csőhajtások) |
|------------------------------------|--|--|
| Névleges feszültség | 230 V | 230 V |
| Frekvencia | 50 Hz | 50 Hz |
| Max. | 450 W | 450 W |
| Védettség | IP 54 | IP 54 |
| Megengedett környezeti hőmérséklet | -20 - +80°C | -20 - +80°C |
| Rádiófrekvencia | 868,3 MHz | 868,3 MHz |
| Hálózati vezeték | 0,5 m Hirschmann csatlakozóval | 3 m |
| Motorvezeték | 0.25 m Hirschmann lengő aljzattal | 0.25 m készülék-csatlakozóval |
| Méretek mm-ben | Ho 100 x Szé 44 x Ma 15 | Ho 100 x Szé 44 x Ma 15 |
| Jeladók maximális száma | 16 | 16 |

Útmutatások a hibakereséshez

| Üzemzavar | Hibaok | Elhárítás |
|--|--|---|
| Nincs vétel | <ol style="list-style-type: none"> 1. Jeladót nem tanították be. 2. Nincs hálózati feszültség. | <ol style="list-style-type: none"> 1. Jeladót betanítani. 2. Hálózatot visszakapcsolni. |
| Rossz a vétel | A vevő előnytelen helyzetben van. | A vevő vagy az antenna helyzetét módosítani. |
| Ponyvamozgató rossz irányban indul el. | Irányokat rosszul tanították be. | Jeladót törölni és jól betanítani. |