

## Őrizze meg az útmutatót!

A meghajtás beépítése után rögzítse ezt az útmutatót a kábelre a villanszerelőnek.

## Készülékfunkciók:

- A meghajtás üzembe helyezése szerelőkábelrel vagy rádióadóval

## Kiszállítási állapot (üzembe helyezési mód)

- A véghelyzetek beállítása



Figyelmeztetés!



### Fontos biztonsági utasítások!

#### Kövesse a következő utasításokat!

#### Áramütés miatti sérülésveszély!

A 230 V-os hálózati csatlakoztatást **szakképzett** elektromos szakembernek kell elvégeznie.

Rendszeresen ellenőrizze a berendezést (árnyékolót) kopás és sérülések szempontjából.

Vegye figyelembe a helyi energiaellátó vállalat előírásait valamint a VDE 0100 nedves és nyirkos helyiségekre vonatkozó előírásait a csatlakoztatás során.

Csak változtatás nélküli, eredeti **elero** alkatrészeket használjon.

Ne engedjen senkit a berendezés közelébe addig, amíg az teljesen megáll.

A berendezéseken végzett munkák során (karbantartás, ablaktisztítás) válassza le a berendezést a hálózatról.

## Rendeltetésszerű használat

- Ügyeljen arra, hogy a rádiós berendezések ne üzemeljenek fokozott zavartényezőjú területeken. (pl. kórházak, repülőterek . . .).
- A távvezérlés csak azoknál a készülékeknél és berendezéseknél engedélyezett, amelyeknél a kézi- vagy fali adókban vagy vevőkben bekövetkező működési zavar nem jelent veszélyt emberekre, állatokra vagy tárgyakra, vagy ez a kockázat ki van védve más biztonsági berendezések segítségével.
- Az üzemeltető nem élvez semmilyen védelmet az olyan rádiós berendezések és végfokozatok (pl. más rádióberendezések) által létrehozott zavarokkal szemben, amelyek ugyanabban a frekvenciatartományban rendeltetésszerűen üzemelnek.
- A rádióvevőt csak a gyártó által engedélyezett készülékekkel és berendezésekkel szabad összekötni.

## A rádiójelek optimális használata

- Ne hajlítsa el az antennát.
- Ne rövidítse vagy hosszabbítsa meg az antennát.
- Rossz vétel esetén változtassa meg az antenna helyzetét.
- Az antennát a lehető leghosszabban helyezze el.
- Két rádiós meghajtás között minimálisan 15 cm-nek kell lennie.

## Szerelés előtt ügyeljen a következőkre:

- A meghajtás csak beépített állapotban működőképes.
- Csak feszültségmentes állapotban szabad csatlakoztatni.
- Az árnyékolót a tekercselőtengelyhez kell rögzíteni.
- A profilcsőnek elegendő távolságban kell lennie a motorcsőtől.
- Ügyeljen a tengelyirányú holtjátékra (1–2 mm)

## Beépítés profilcsövekbe

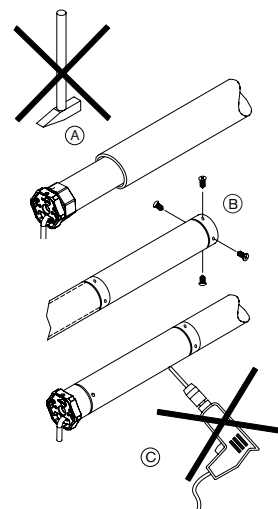
- Ⓐ Tolja be a meghajtást az illeszkedő adapterrel és a végállaskapcsoló befogógyűrűvel a profilcsőbe.

Helyezze el a motorkábelt védetten, ne hajlítsa meg.

- Ⓑ Biztosítsa az ellencsapágyat tengelyirányú elfordulással szemben, pl. csavarozza rá vagy szegecselje rá a tengelymerevítőt.

Rögzítse a meghajtás tengelyirányú csapágyazását!

- Ⓒ Rögzítse a tengelyhez az árnyékolót!



Figyelmeztetés!



### Áramütés miatti sérülésveszély!

Ne fúrjon a meghajtás közelében!

## Szerelés




Figyelmeztetés!

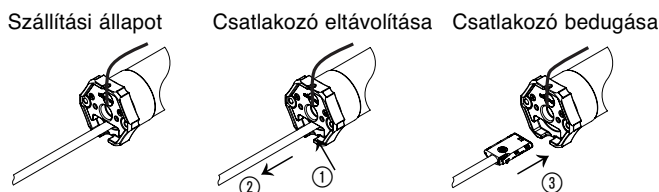
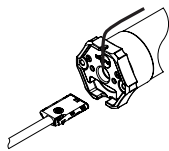
### Kövesse a következő szerelési utasításokat!

- A meghajtást oly módon kell rögzíteni, hogy ne okozhasson személyi sérülést.
- A meghajtás telepítése előtt el kell távolítani minden olyan vezetékét és berendezést, amelyek nem szükségesek a működéshez.
- Telepítéskor, működés közben és a berendezésen végrehajtott munkák során lehetőséget kell biztosítani arra, hogy az összes pólus leválasztható legyen a hálózatról (Hirschmann csatlakozó és Hirschmann tengelykapcsoló vagy kétpólusú csatlakozó minimum 3 mm-es érintkezési nyílással vagy összpólusú főkapcsolóval).
- Ha a meghajtás vezérlése KI-előbeállításal (Totmann) rendelkező vezérléssel történik, a csatlakozót 1,50 méteres magasságba kell szerelni, és le kell választani a mozgó részekről. A berendezések hatótávolságának beláthatónak kell lennie működés közben.
- A meghajtások mozgó részeit védeni kell 2,5 méter alatt.
- A méretezési forgatónyomatékot és a méretezési üzemiidőt a hajtott termék követelményeire kell illeszteni.
- Vegye figyelembe a típus táblán látható műszaki adatokat.
- Vegye figyelembe, hogy ennél a meghajtásnál (M típusú meghajtások) a legkisebb belső csőátmérő 46 mm-nek felel meg.
- A meghajtást csak úgy szabad beépíteni, hogy ne ázhasson meg.
- Ne építse be a meghajtásokat robbanásveszélyes környezetbe vagy mobil berendezésekbe (pl. gépjárművekbe).
- Tartsa távol a gyerekeket a (táv)vezérlésektől.

# Beépítés/üzembe helyezés/csatlakoztatás

## A készülékcsatlakozó eltávolítása

**Figyelmeztetés!**  **Áramütés miatti sérülésveszély.** Kihúzott készülékcsatlakozó mellett  **feszültségmentesnek kell** lennie a meghajtás vezetékének.



## Készülékcsatlakozó eltávolítása

A meghajtás vezetékét feszültségmentesíteni kell.

1. Csavarhúzó segítségével nyomja a vezetékre a készülékcsatlakozó reteszelését.
2. Húzza ki a csatlakozót.

## A készülékcsatlakozó bedugása

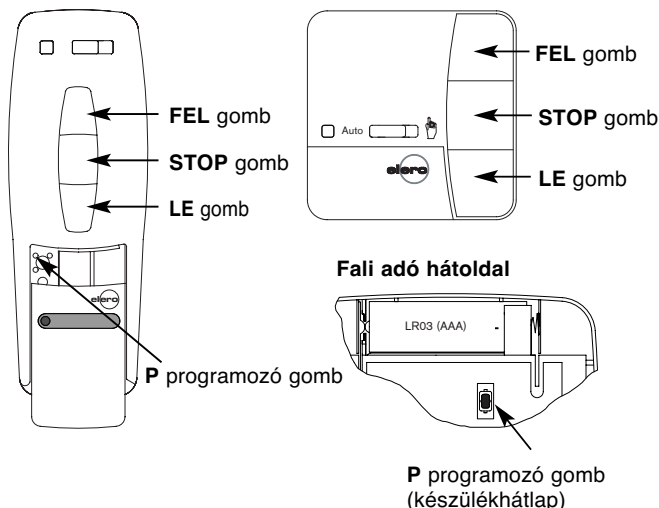
3. Vezesse a csatlakozót feszültségmentesen addig, amíg beugrik a reteszelés.

## Beépítési módok

Különbéféle beépítési módok lehetségesek:

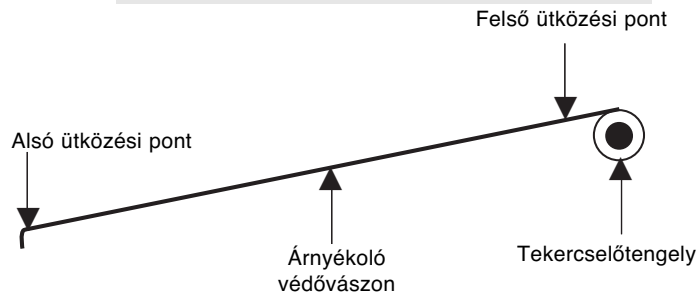
A beépítés módja
1. A felső/alsó véghelyzet szabadon állítható
2. Rögzített felső ütköző, alsó véghelyzet szabadon állítható
3. Rögzített felső és alsó ütköző
4. Szabadon állítható felső véghelyzet, rögzített alsó ütköző

## ProLine billentyűzet ismertető Kézi/fali adó



## Üzembe helyezés

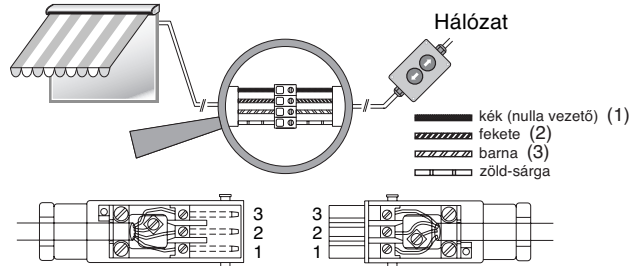
**Figyelem:** A meghajtás üzembe helyezési üzemmódban található szállításkor.



## Csatlakozás szerelőkábelhez

(csak üzembe helyezéskor vagy beállítás esetén engedélyezett)

1.



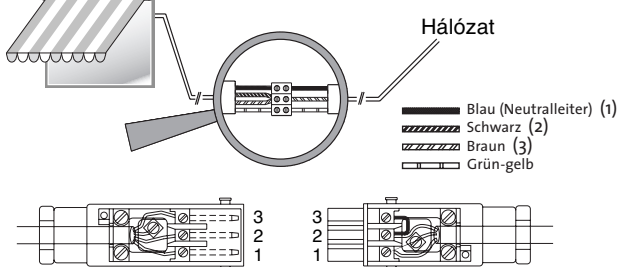
2. Hálózat bekapcsolása.

Ekkor lehetősége van a véghelyzetek szerelőkábelrel történő beállítására.

**Kérjük, ügyeljen a következőkre:** Nyomja meg a mozgatógombok egyikét olyan hosszan, amíg a meghajtás egy rövid, automatikus STOP kiadásával jelzi a programozási üzemmódba való átváltást. Ekkor lehetősége van a véghelyzetek beállítására.

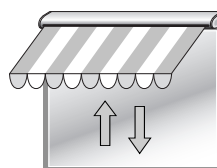
## Rádiós csatlakozás (adó üzemmód)

1.



2. Hálózat bekapcsolása.

## Csak az első üzembe helyezés alkalmával



3. A meghajtás gyorsan fel és le halad.

A motor rádiós üzemmódban van.

Ekkor lehetősége van az adók betanítására.

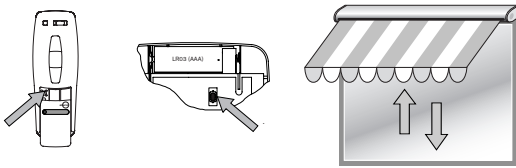
## Adó betanítása/további adók betanítása

### Adók betanítása

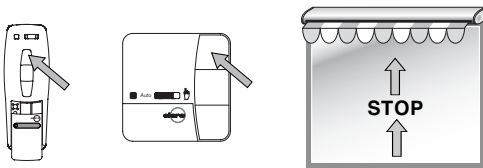
**Előfeltétel:** A meghajtás rádiós üzemmódban van.  
Be kell tanítani a véghelyzeteket.  
Be nem tanított véghelyzetek esetén oldja le az árnyékolót a tengelyről.

#### 1. Hálózat ki-/bekapcsolása.

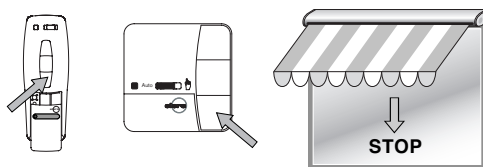
Rövid idejű hálózatszakadás esetén a meghajtás 5 percig tanuló üzemmódba kerül.



#### 2. Nyomja meg a **P** programozó gombot az adóján. A meghajtás 2 percig jár fel és le.



#### 3. Nyomja meg **azonnal** a felfelé haladás megkezdése után a **FEL** gombot.



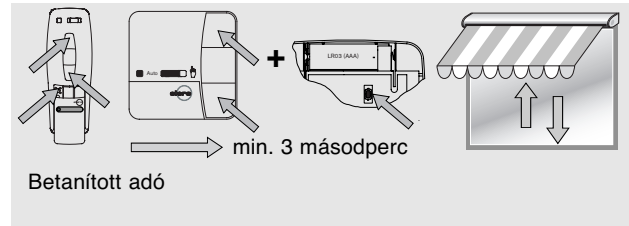
#### 4. Nyomja meg **azonnal** egy lefelé haladás megkezdése után a **LE** gombot. A meghajtás leáll. Az adó be van tanítva.

### További adók betanítása

Legfeljebb 16 adót lehet betanítani.

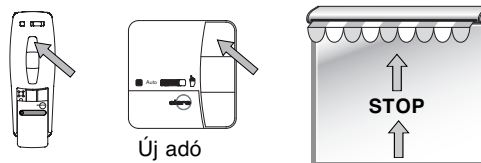
További adók betanításához térjen vissza az 1. lépéshez  
**vagy**

#### 1. Hálózat ki-/bekapcsolása

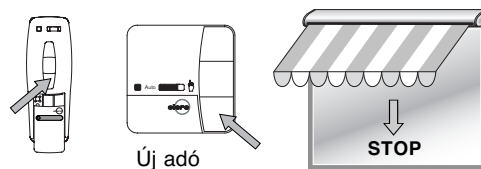


#### 2. Nyomja meg **egyidejűleg:**

a **FEL**- és a **LE** gombokat, és a **P** programozó gombot legalább 3 másodpercig a betanított adónál.  
A meghajtás 2 percig jár fel és le.



#### 3. Nyomja meg **azonnal** a felfelé haladás megkezdése után a **FEL** gombot.



#### 4. Nyomja meg **azonnal** egy lefelé haladás megkezdése után a **LE** gombot. A meghajtás leáll. Az adó be van tanítva.

### A rádiós oktatási mód leállítása

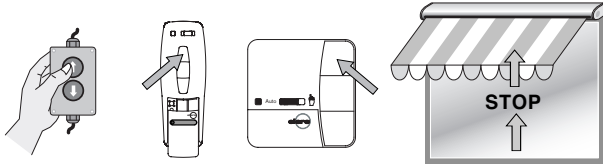
→ lásd az adó útmutatóját

# Véghelyzetek beállítása

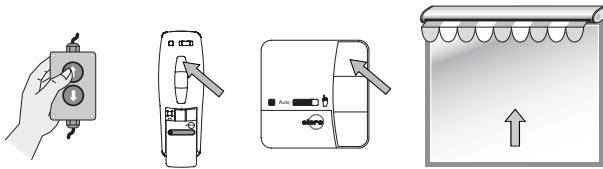
## 1. beépítési mód: A felső/alsó véghelyzet szabadon beállítható

### 1. beépítési mód: A felső/alsó véghelyzet szabadon beállítható

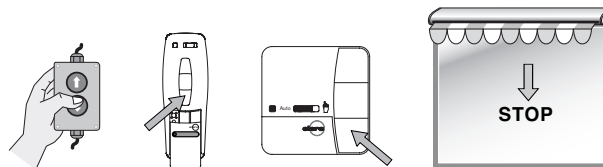
**Figyelem:** Ügyeljen a helyes csatlakoztatásra.  
(szerelőkábel vagy adó üzemmód)



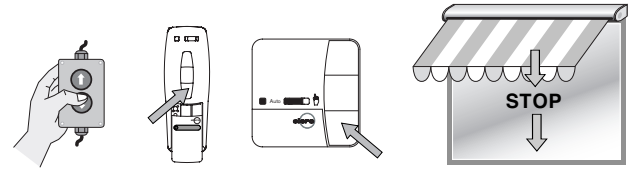
1. Vigye az árnyékolót kb. 5 cm-rel a kívánt felső véghelyzet elé.  
A meghajtás lassan megindul egy rövid STOP kiadásával.



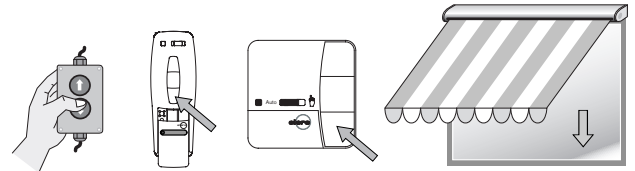
2. Nyomja meg újra a **FEL** gombot.  
Haladjon a kívánt felső véghelyzetbe.  
Korrektció a gombok segítségével lehetséges.



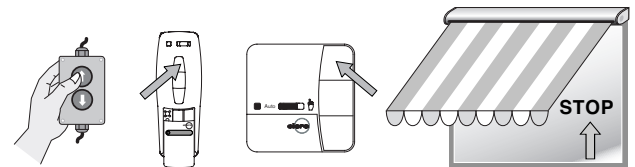
3. Addig nyomja a **LE** gombot, amíg a meghajtás automatikusan megáll.  
A felső véghelyzet be van állítva.



4. Nyomja meg újra a **LE** gombot.  
Vigye az árnyékolót nem sokkal a kívánt alsó véghelyzet elé.  
A meghajtás lassan megindul egy rövid STOP kiadásával.



5. Haladjon a kívánt alsó véghelyzetbe.  
Korrektció a gombok segítségével lehetséges.



6. Addig nyomja a **FEL** gombot, amíg automatikusan leáll a meghajtás.  
Az alsó véghelyzet be van állítva.

A véghelyzet-beállítás befejeződött.

**Útmutatás:** A redőnyvédelem csak a teljes és megszakításmentes felhúzás és leengedés után van hozzáigazítva a redőny anyagához.

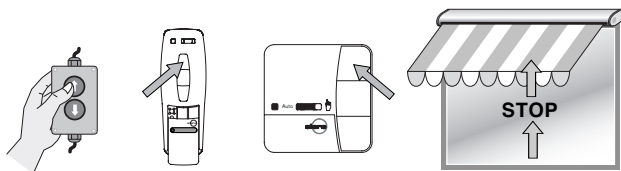
# Véghelyzetek beállítása

## 2. beépítési mód: Rögzített felső ütköző/szabaddon állítható alsó véghelyzet

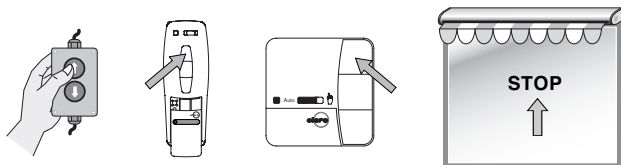


### 2. beépítési mód: Rögzített felső ütköző/az alsó véghelyzet szabadon állítható

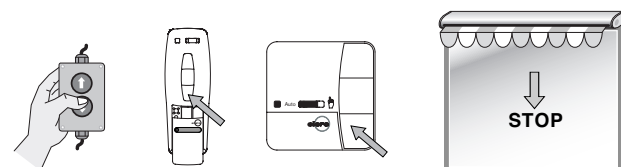
**Figyelem:** Ügyeljen a helyes csatlakoztatásra. (szerezőkábel vagy adó üzemmód)



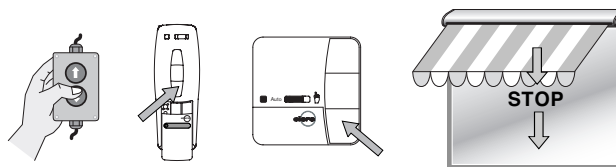
1. Vigye az árnyékolót kb. 5 cm-rel a felső ütköző elé.  
A meghajtás lassan megindul egy rövid STOP kiadásával.



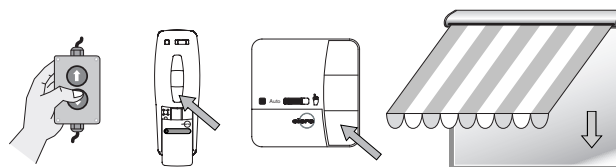
2. Nyomja meg újra a **FEL** gombot.  
Haladjon a felső ütközőig.  
A meghajtás automatikusan lekapcsol az ütköző elérésekor.



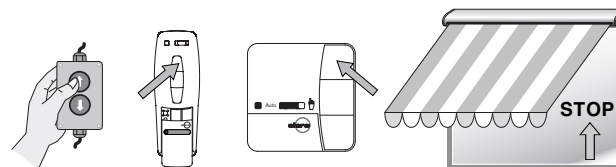
3. Addig nyomja a **LE** gombot, amíg a meghajtás automatikusan megáll.  
A felső véghelyzet be van állítva.



4. Nyomja meg újra a **LE** gombot.  
Vigye az árnyékolót nem sokkal a kívánt alsó véghelyzet elé.  
A meghajtás lassan megindul egy rövid STOP kiadásával.



5. Haladjon a kívánt alsó véghelyzetbe.  
Korrektció a gombok segítségével lehetséges.



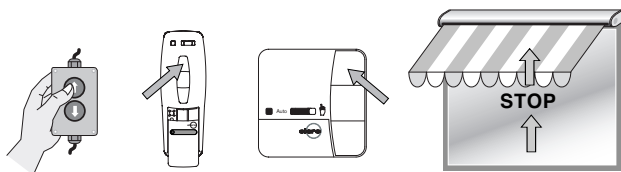
6. Addig nyomja a **FEL** gombot, amíg automatikusan leáll a meghajtás.  
Az alsó véghelyzet be van állítva.

A véghelyzet-beállítás befejeződött.

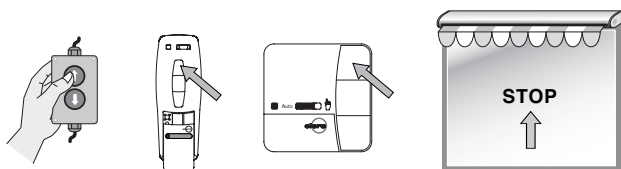
## Véghelyzetek beállítása

### 3. beépítési mód: Rögzített felső és alsó ütköző

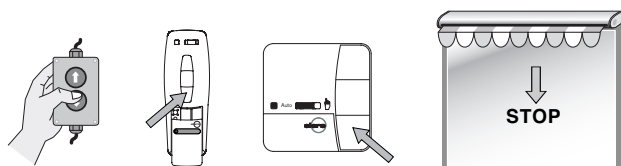
**Figyelem:** Ügyeljen a helyes csatlakoztatásra.  
(szerelőkábel vagy adó üzemmód)



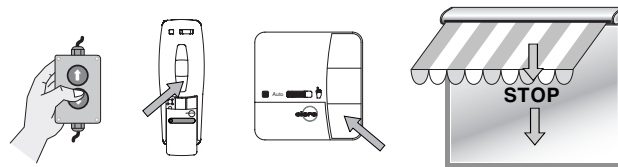
1. Vigye az árnyékolót kb. 5 cm-rel a felső ütköző elé.  
A meghajtás lassan megindul egy rövid STOP kiadásával.



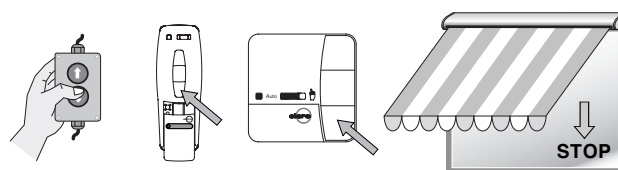
2. Nyomja meg újra a **FEL** gombot.  
Haladjon a felső ütközőig.  
A meghajtás automatikusan lekapcsol az ütköző elérésekor.



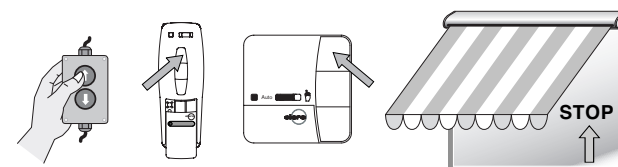
3. Addig nyomja a **LE** gombot, amíg a meghajtás automatikusan megáll.  
A felső véghelyzet be van állítva.



4. Nyomja meg újra a **LE** gombot.  
Vigye az árnyékolót nem sokkal az alsó ütköző elé.  
A meghajtás lassan megindul egy rövid STOP kiadásával.



5. Haladjon az alsó ütközőig.  
A meghajtás automatikusan lekapcsol az ütköző elérésekor.



6. Addig nyomja a **FEL** gombot, amíg automatikusan leáll a meghajtás.  
Az alsó véghelyzet be van állítva.

A véghelyzet-beállítás befejeződött.

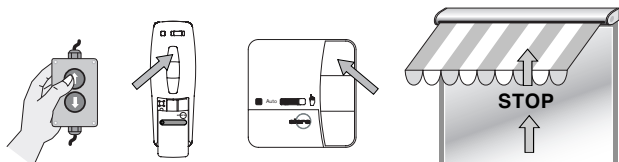
# Véghelyzetek beállítása

## 4. beépítési mód: Szabadon állítható felső véghelyzet/rögzített alsó ütköző

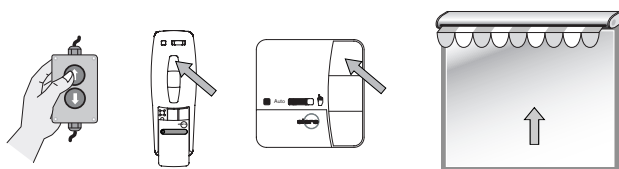


### 4. beépítési mód: A felső véghelyzet szabadon állítható/rögzített alsó ütköző

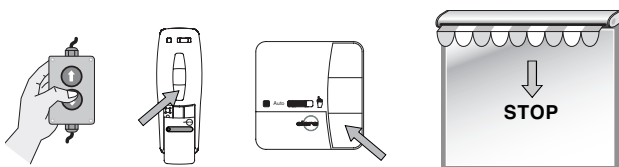
**Figyelem:** Ügyeljen a helyes csatlakoztatásra. (szerelőkábel vagy adó üzemmód)



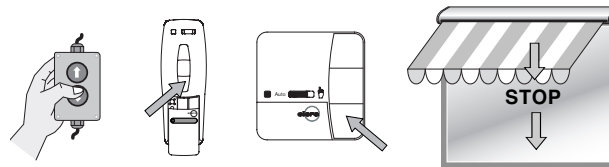
1. Vigye az árnyékolót kb. 5 cm-rel a kívánt felső véghelyzet elé. A meghajtás lassan megindul egy rövid STOP kiadásával.



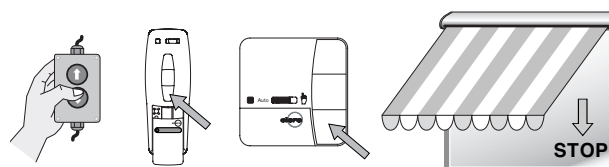
2. Nyomja meg újra a **FEL** gombot. Haladjon a kívánt felső véghelyzetbe. Korrekció a gombok segítségével lehetséges.



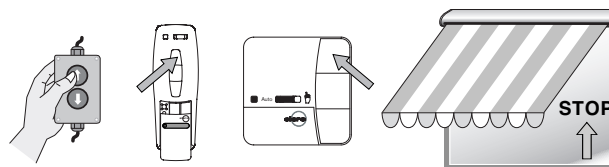
3. Addig nyomja a **LE** gombot, amíg a meghajtás automatikusan megáll. A felső véghelyzet be van állítva.



4. Nyomja meg újra a **LE** gombot. Vigye az árnyékolót nem sokkal az alsó ütköző elé. A meghajtás lassan megindul egy rövid STOP kiadásával.



5. Haladjon az alsó ütközőig. A meghajtás automatikusan lekapcsol az ütköző elérésekor.



6. Addig nyomja a **FEL** gombot, amíg automatikusan leáll a meghajtás. Az alsó véghelyzet be van állítva.

A véghelyzet-beállítás befejeződött.

#### **Mozgatás köztes 1 pozícióba**

→ lásd az adó útmutatóját

#### **Mozgatás köztes 2 pozícióba**

→ lásd az adó útmutatóját

#### **Köztes 1 pozíció törlése**

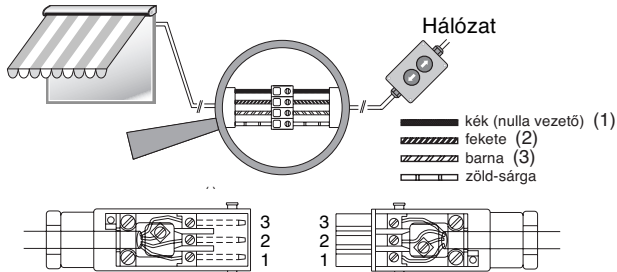
→ lásd az adó útmutatóját

#### **Köztes 2 pozíció törlése**

→ lásd az adó útmutatóját

# A véghelyzetek módosítása/törlése Tanácsok a hibakereséshez

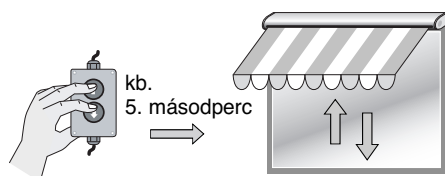
## A véghelyzetek módosítása/törlése szerelőkábel segítségével



### 1. Hálózat bekapcsolása.



### 2. Mozdassa az árnyékolót köztes pozícióba. A meghajtás törlésre kész állapotba kerül.

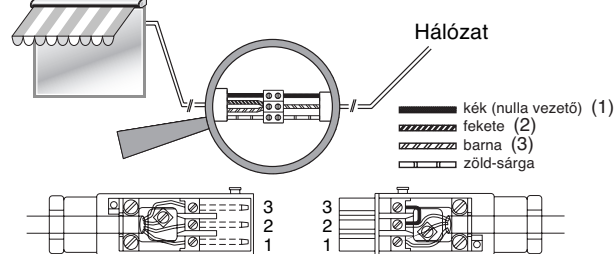


### 3. Nyomja meg **egyidejűleg** mindkét gombot a szerelőkábelben. A meghajtás kb. 5 másodperc elteltével fel és le jár.

Ezzel a véghelyzetek törlése befejeződik.

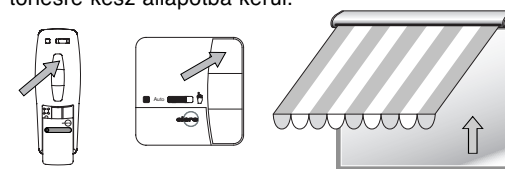
Ekkor lehetősége van a véghelyzetek újbóli beállítására.

## A véghelyzetek módosítása/törlése rádióadó segítségével

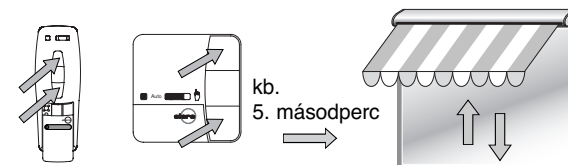


### 1. Hálózat ki-/bekapcsolása.

Rövid idejű hálózatszakadás esetén a meghajtás 5 perccel törlésre kész állapotba kerül.



### 2. Mozdassa az árnyékolót középső pozícióba.



### 3. Nyomja meg **egyidejűleg** a FEL és a LE gombot.

A meghajtás kb. 5 másodperc elteltével fel és le jár.

Ezzel a véghelyzetek törlése befejeződik.

Ekkor lehetősége van a véghelyzetek újbóli beállítására.

### **Adók egyenkénti törlése**

→ lásd a vezérlőkészülék útmutatóját

### **Minden adó törlése**

→ lásd a vezérlőkészülék útmutatóját

## Hibakeresés

Hiba	Lehetséges ok	Elhárítás
• Nem indul a rádiós tanuló üzemmód	• Csatlakozási hiba • A meghajtás nem kap hálózati feszültséget • Lejárt az időtartam (5 perc) • Kioldott a termosztát • Nincs elem a rádióadóban	• Ellenőrizze a csatlakozást • Ellenőrizze a hálózati feszültséget • Szakítsa meg röviden a hálózati feszültséget • Hagyja kihűlni a meghajtást • Ellenőrizze a rádióadót (világítania kell a LED-nek)
• Nincs betanítva a rádióadó	• Túl későn lett megnyomva a FEL/LE gomb. Ügyeljen az időtartamra (1 másodperc) • Már be van tanítva az adó	• Indítsa újra a rádiós tanuló módot • Nyomja meg a STOP gombot
• Nem reagál a meghajtás dupla gombnyomásra a rádióadónál	• Lejárt az időtartam a hálózat visszatérése után (5 perc) • A meghajtás nem kap hálózati feszültséget • Nincs betanítva az adó	• Szakítsa meg röviden a feszültségellátást • Ellenőrizze a hálózati csatlakozást • Tanítsa be az adót
• Nem reagál a meghajtás	• Kioldott a termosztát	• Hagyja kihűlni a meghajtást
• Leáll a meghajtás mozgás közben	• Nincsenek beállítva a véghelyzetek	• Állítsa be a véghelyzeteket
• Egyetlen véghelyzetet sem tanul a meghajtás	• Véletlen mozgás • Túl rövid az út a véghelyzetig/ütközőig	• Törölje a véghelyzeteket • Állítsa be újra a véghelyzeteket • A meghajtást majdnem a STOP-ig kell vinni